



# Egmont Højskolen

## Uderum i Skovhaven

Et grønt og tilgængeligt læringsmiljø

4.2.2022



## Indhold

Indhold .....	2
Idé og udformning.....	3
Indretningsplan .....	4
Livet i og mellem husene.....	5-7
Budgettal.....	8
Samarbejdsform.....	9



HedeDanmark A/S  
Rho 3, DK-8382 Hinnerup  
hededanmark.dk

**Kontaktpersoner:**  
**HedeDanmark**  
Lene Lunghøj, landskabsarkitekt MAA  
T: +45 20 23 74 08  
E: lelu@hededanmark.dk

**Egmont Højskolen**  
Bente Kloppenborg, Højskolelærer  
T: +45 61 30 94 80  
E: bk@egmont-hs.dk

## Idé og udformning

Egmont Højskolen har gennem nogle år fokuseret på at finde en måde at arbejde med oplysning om klima- og biodiversitetskrisen på.

Målet er at skabe et udendørs undervisningsmiljø for elevgruppen og lokalbefolkningen, hvor vi bruger naturen og udelivet til at italesætte og skabe en positiv tilgang til klima- og biodiversitetskrisen.

Målet er også at skabe tilgængelige læringsfaciliteter i naturen ud fra principperne om universelt design, således at kørestolsbrugere og mennesker med handicap kan indgå ligeværdigt i læringsfællesskaber med alle andre og derigennem skabe genuin inklusion mellem mennesker med vidt forskellige liv og livsvilkår.

Vores overbevisning er, at ved at bringe ord, praktisk handling, natur og udeliv sammen, så har vi den bedste platform for fællesskab, læring og mental sundhed.

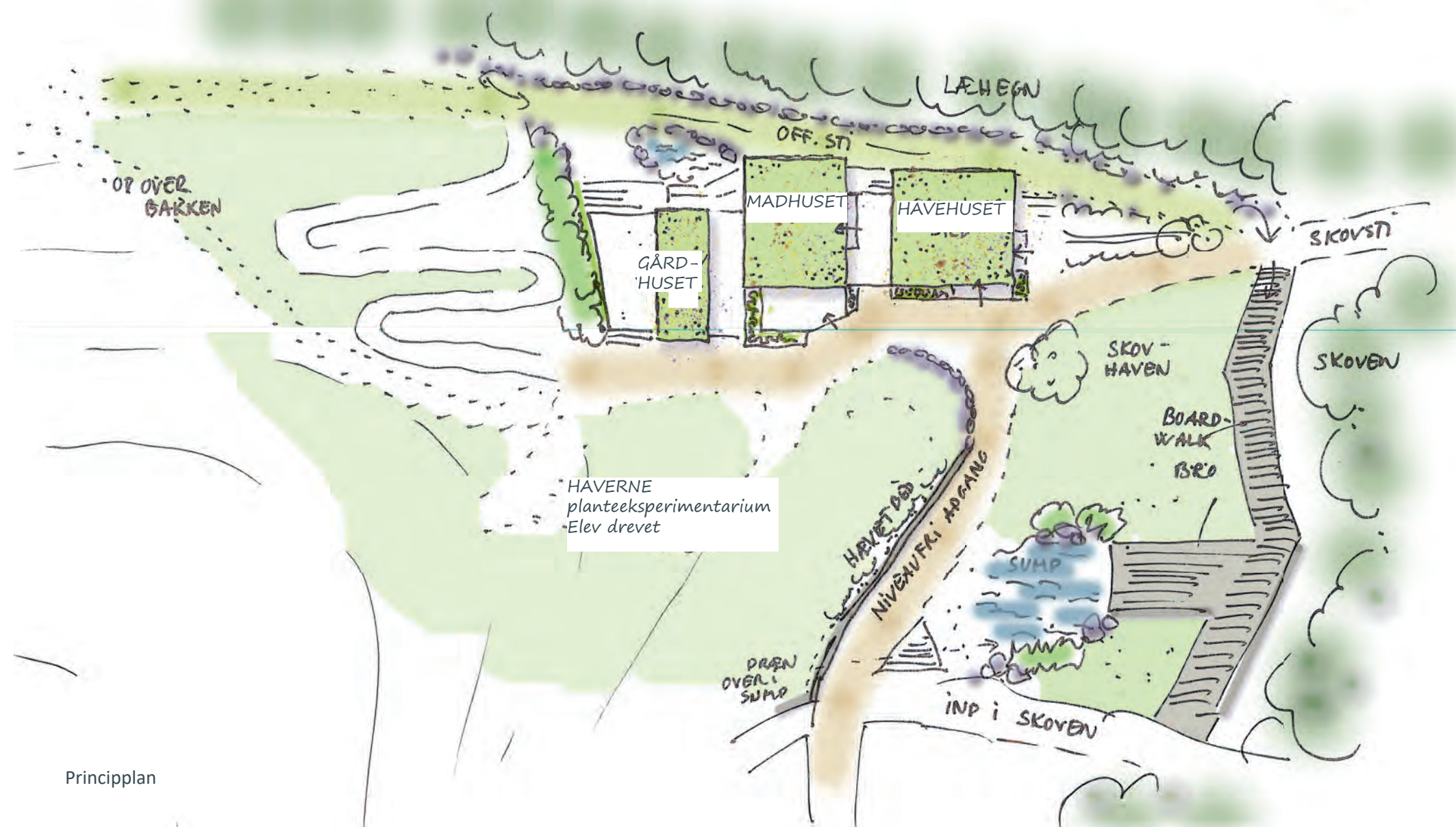
Som en del af arbejdet med jord og planter er der brug for læ og ly i undervisningen udenfor og til praktiske formål i aktiviteterne.

Man ankommer fra skolen af en grussti, der opgraderes til endnu bedre niveaufri adgang.

På bakken er anlagt haver som udvikles og eksperimenteres med i undervisningen. Langs adgangstien foreslår vi en hævet terrænkant, som også fungerer som hævet bed, man kan nå fra siddehøjde undervej til husene - dufte, farver og velkomst møder een.

Vandet der trykkes ud af bakken samles via dræn i et sumpbed på stiens anden side foran skoven. Her suppleres med boardwalk og bro så det bliver muligt at opholde sig her. Kommer man ad den offentlige sti vest fra går man bag om de nye huse og via boardwalk på rundtur.

Der er offentlig adgang til haver og højskole og sammenhæng til områdets velbesøgte ruter til skov og strand.



## Indretningsplan

De tre huse rummer forskellige muligheder og er en kombination af faste elementer og plads til løse møbleringer.

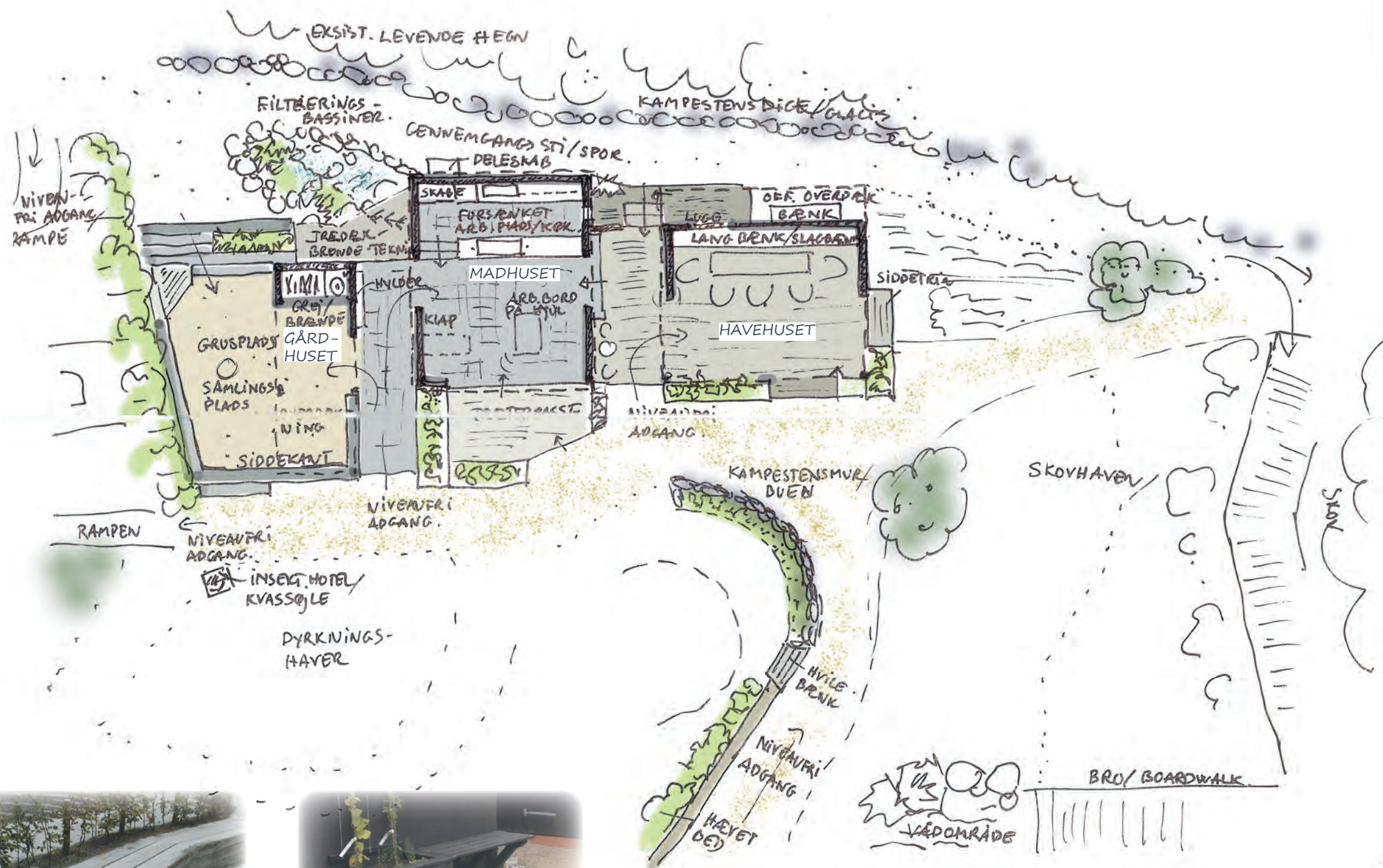
Ved at de ligger hver for sig i terrænet med luft imellem, giver det en let udtryk og der skabes niveaufri adgang i mellemrummene.

I tilpasningen til terrænet indlægges siddestrin- platforme og kummer der giver liv omkring fladerne.

En træterasse, en fliseplads og en grusplads er basen for de enkelte huse.

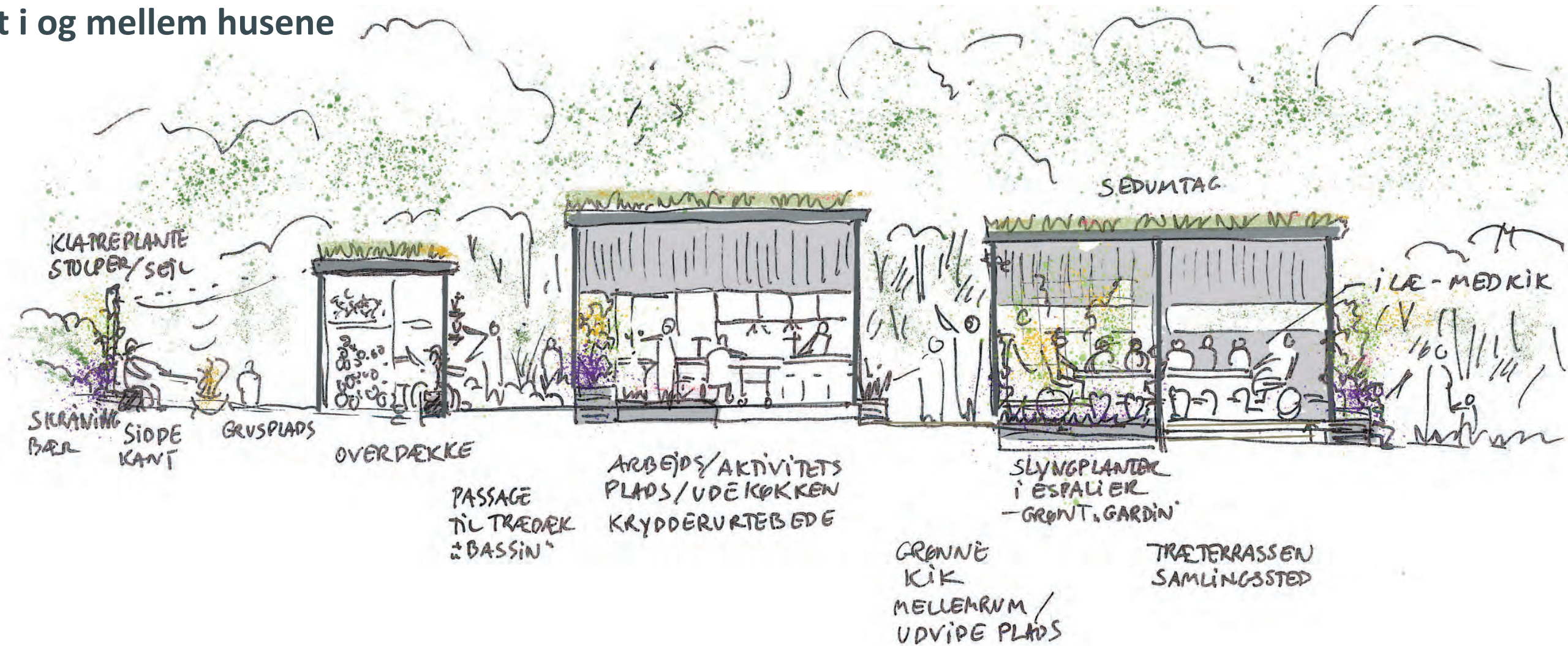
Mod det eksisterende læhegn justeres terrænet via stensætninger - varme sten til insekter og gode at røre ved, sidde på og balancere på.

Her lægges den offentlige stipassage ind.



Denne tegning er udarbejdet som en del af en totalentreprise og kan ikke bruges som grundlag for udførelse eller prisindhentning uden HedeDanmarks samtykke. HedeDanmark kan kun gøres ansvarlig for kvalitet, hvis vi selv har udført anlægget.

## Livet i og mellem husene



Husene åbner sig mod syd og solen sammen med plantekummer og grønne "gardiner".

Indbyrdes skaber vægene og husene læ til hinanden, samtidig med de er delvis transparente og man kan have øjenkontakt husene imellem.

Der vil være forskellige grader af åbenhed og læ at finde til små og store grupper - alt efter dagen, vinden, temperaturen og stemningen.

Vægge og afskærmninger kan bruges og udvikles til ophæng, hylder, diske, insekthoteller, udsmykning... alt efter aktiviteterens fokus.



## Livet i og mellem husene

**Gårdhuset** er samlingsstedet om en halvåben grus gårdsplads med delvis overdækning og depotskabe til grej og praktik.

Man kan sidde lidt i læ på betonkanten der også holder terrænet omkring.

Langs skråningen med bærbuske og skovjordbær indbygges planteborde/hylder til stiklinger og potteri.

I **Madhuset** tilberedes høsten fra haverne, under taget tørres urter og efter behov kan klapbord/ rullestålborde og løs møblering komme i spil. Man kan finde læ og har nem adgang til hævede urtebede.

Køkkenet har indbygget to arbejdshøjder- til siddende og stående arbejde - alle kan være med.

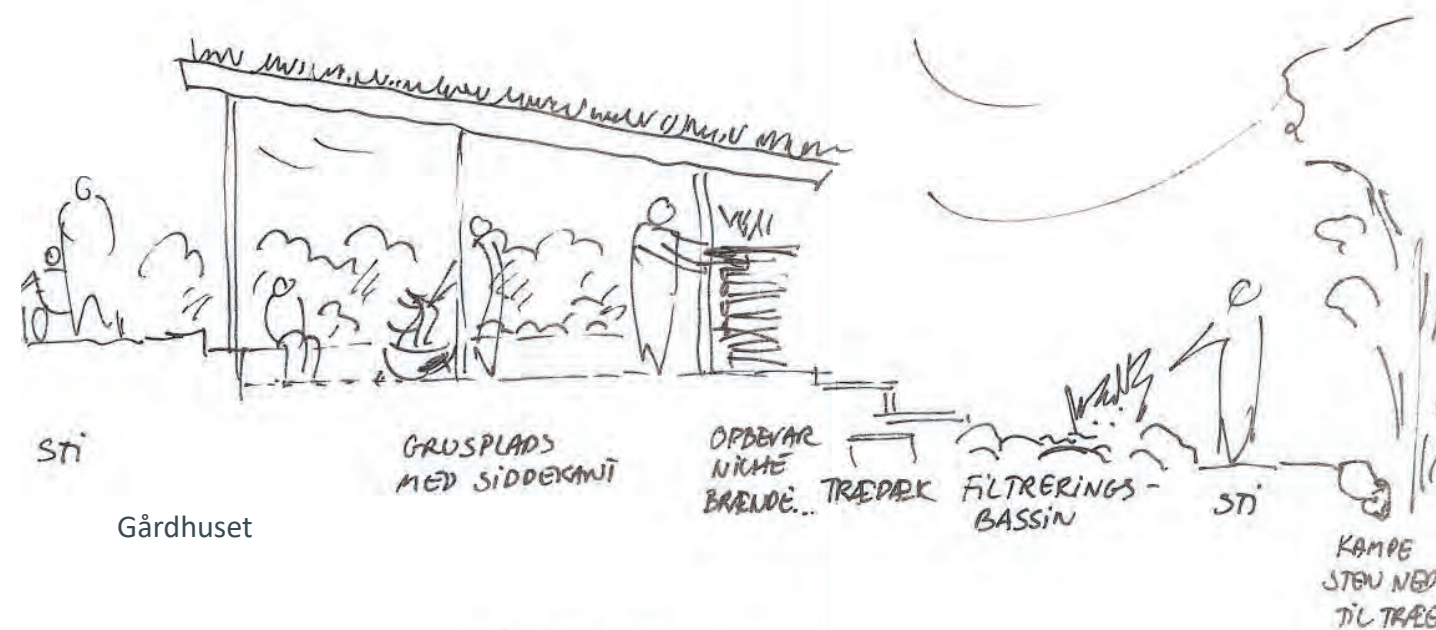
Skabe til boxe med køkkengrej, service og kolonial udføres så de holder til udeklimaet. Flisegulvet er let at feje og rengøre.

**Havehuset** danner base for et undervisningssted, hvor det er muligt at krybe i ly, læ og skygge/halvskygge.

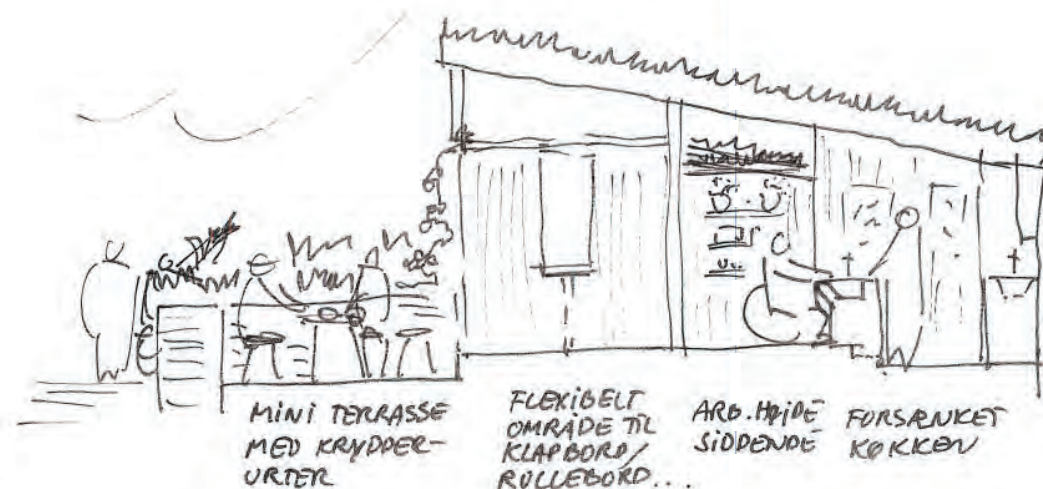
Et hold kan slå sig ned på slagbænken og rundt om det lange bord, kan sættes løse tabureter og kørestole. Der er plads til supplerende småborde og taburetter.

I bagvæggen mod stien kan indbygges kighuller/ skydelåger så man kan få kontakt med de forbigående - eller til de der har sat sig om i fred og ro.

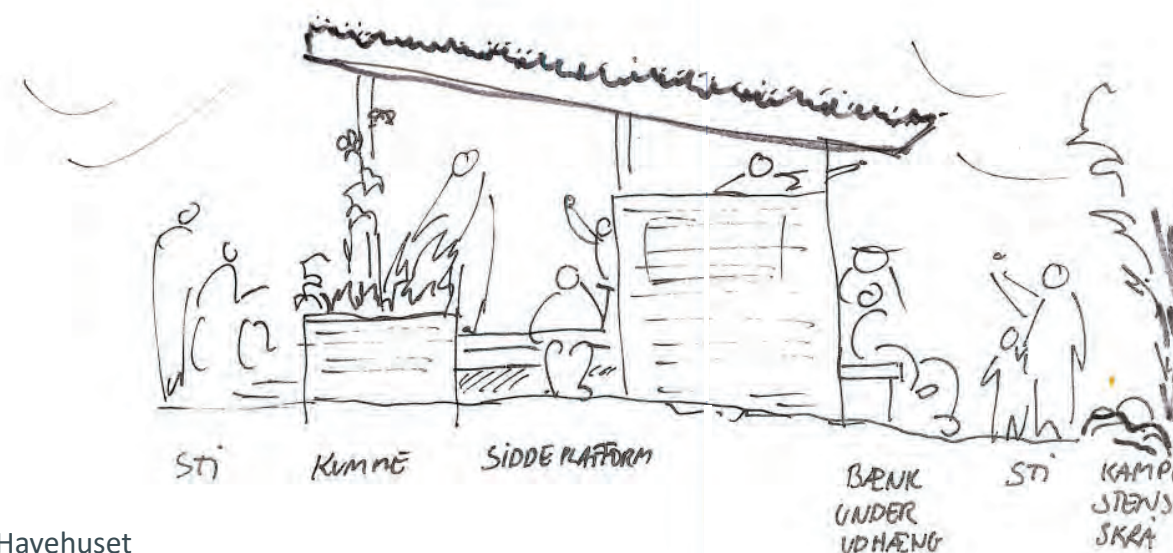
Mod syd er plantekumme og slyngplanter op af wires med fx pralbønner, vindruer, eller ærteblomster.



Gårdhuset



Madhuset



Havehuset





På vej mod husene fra skolen og skoven bevæger man sig langs en terrænmur i egesvel-  
ler og kampesten.

Det gør at adgangstien bliver jævnt stigende og kørestolesejnet- og bedene nemme at nå  
, dufte til og plukke af.

Ned mod skoven samler vi vand fra bakken og skaber et vådområde, hvor et boardwalk  
- en gangsti i træ over vandet- leder een langs skoven og videre bag haverne og bag  
havehus, madhus og gårdhus - ned til boligområdet.

Kommer man udefra får man et kig ind på hele haveområdet og kan følge aktiviteten og  
efterhånden blive en del af livet på stedet.



Husene set fra den offentlige sti. Her møder man deleskabet, hvor man kan udveksle planter og se eleverne arbejde med  
stiklinger ved plantebordene på gårdspladsen.

Filtreringsbassinet kan man følge udviklingen i. Det modtager skyllevand fra grøntsagerne og her gror forskellige planter,  
der omsætter nærringen- sammen med sten og grus.

## BUDGETTAL

Alle budgettal er eksklusiv moms og 2022 priser	Budgettal Samlet projekt	Budgettal Basis anlæg	Budgettal Havehuset	Budgettal Madhuset	Budgettal Gårdhuset	Budgettal vådområde og boardwalk
<b>d.03.02.2022 - Lene Lunghøj</b>	<b>1.460.000</b>	<b>445.000</b>	<b>280.000</b>	<b>465.000</b>	<b>190.000</b>	<b>245.000</b>
<b>0.0 Forarbejde og projektstyring</b>						
Idéprojekt og budgettal	15.000					
udvikling af idéprojekt til etape 1 udførelse af egne arbejder - incl møde	15.000	15.000				
Projektstyring i anlægsfasen af egne arbejder incl byggemøde og aflevering	15.000	15.000	5.000	5.000	5.000	15.000
<b>1.0 Afsætning/opstart/byggeplads/demontering / rydning/jordarbejde</b>	<b>60.000</b>	<b>60.000</b>				<b>5.000</b>
Regulering af terræn og stier						
Udgravning til belægninger						
Udgravning til ledningsføringer						
Regulering af stiforløb fra tilstødende off stier						
<b>2.0 Belægninger og kanter/støttemure</b>						
<b>2.1 Hævet bed/egesvællekant/støttemur og højdereguleret adgangssti fra skolen</b>	<b>75.000</b>	<b>75.000</b>				
<b>2.2 Med kampestensbue /støttemur/ insektovervintring</b>	<b>35.000</b>	<b>35.000</b>				
<b>2.3 stensætning langs læhegn og reguleret græssti</b>	<b>100.000</b>	<b>100.000</b>				
<b>2.3 Gårdspladsen i stigrus</b>	<b>75.000</b>	<b>75.000</b>			<b>75.000</b>	
med betonsiddekanter og trin						
<b>2.4 Flisepladsen i Madhuset</b>	<b>70.000</b>	<b>70.000</b>		<b>70.000</b>		
med træbeklædt terrasse, trin, siddeflader og kummer						
<b>2.5 Rodzonebed med nedfældningsbrønd og naturlig filtering til vand fra grønt køkken</b>	<b>50.000</b>			<b>50.000</b>		
a Afløb til vaskevand ( uden animalske restprodukter)						
b evt separat vask og afledning af animalske rester til opsamlingsbrønd						
<b>2.6 Træterrassen i Havehuset</b>	<b>100.000</b>		<b>100.000</b>			
med træterrasseflade - til ophold samt træbeklædte trin, siddeflader og kummer						
<b>3.0 Bygningsdele - overdækninger</b>						
<b>3.1 Gårdhuset: overdækning og depotskabe</b>	<b>110.000</b>				<b>110.000</b>	
med sedum tagbelægning						
<b>3.2 Madhuset: overdækning med faste køkkenfaciliteter</b>	<b>250.000</b>			<b>250.000</b>		
med sedum tagbelægning						
b incl stålborde og vask og blandingsbatterier	90.000			90.000		
<b>3.3 Havehuset : overdækning med fast langbænk/slagbænk og bord tilpasset kørestolsbrugere</b>	<b>175.000</b>		<b>175.000</b>			
med sedum tagbelægning						
<b>4.0 Vådområde med boardwalk og broer</b>						
<b>4.1 Boardwalk langs skoven</b>	<b>150.000</b>					<b>150.000</b>
<b>4.2 Broer og platforme ved vådområde</b>	<b>75.000</b>					<b>75.000</b>

**NOTE:**

Pga. prisudviklingen forårsaget af corona, er priserne meget svingende og uforudsigelige pt. Derfor er budgettallene 2022-priser med forbehold for prisændringer.



## Samarbejdsform

HedeDanmark udvikler og anlægger arealer til krop, hjerne, sanser og biodiversitet i totalentreprise over hele landet.

Vores anlæg er nøje tilpassede brugerne behov og udvikles / anlægges derfor i et tæt samarbejde.

Med et team af landskabsarkitekter på tegnestuen og anlægsgartnere og samarbejdspartnere i marken sørger vi for, at der er kort vej fra idé til handling. Vi har ingen standardløsninger, men laver unikke anlæg hver gang.

Missionen er at skabe gode rum, hvor livet kan leves og foldes ud.

